

## Gruppenunterkunft für drei große Familien im „Stammhaus“ - Special für Fest- & Feiertage (4 Nächte)

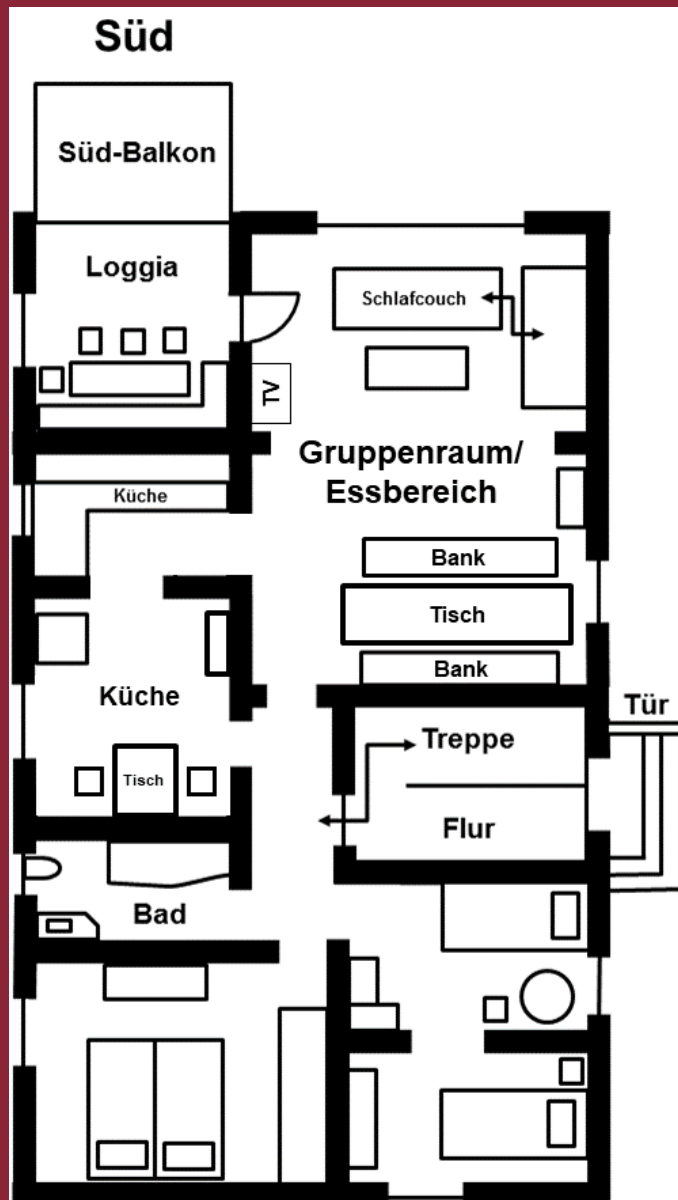
Ideal für Gruppen mit 10-12 Personen: 3 Wohnungen für 3 große Familien mit 5 separaten Schlafzimmern mit je 2 Betten, 2 Wohnräume mit Schlafsofa, 1 Wohnraum mit Gruppentisch für alle Personen, 3 Bäder, 3 Küchen, 2 Balkone mit Grillmöglichkeit, Relax-Garten zur Mitbenutzung.

Angebot für 4 Nächte: [Komfort-Ferienwohnung „Family-XXL“ \(bis 4 P.\)](#), [Premium-Ferienwohnung „Suite Cappuccino“ \(2 bis 3 P.\)](#), [Premium-Ferienwohnung „Family-Limoncello“ \(3 bis 5 P.\)](#) für 10-12 Personen zum Pauschalpreis von 1.999 €. Optional: 5. Nacht zum Specialpreis von 99 € je Wohnung.

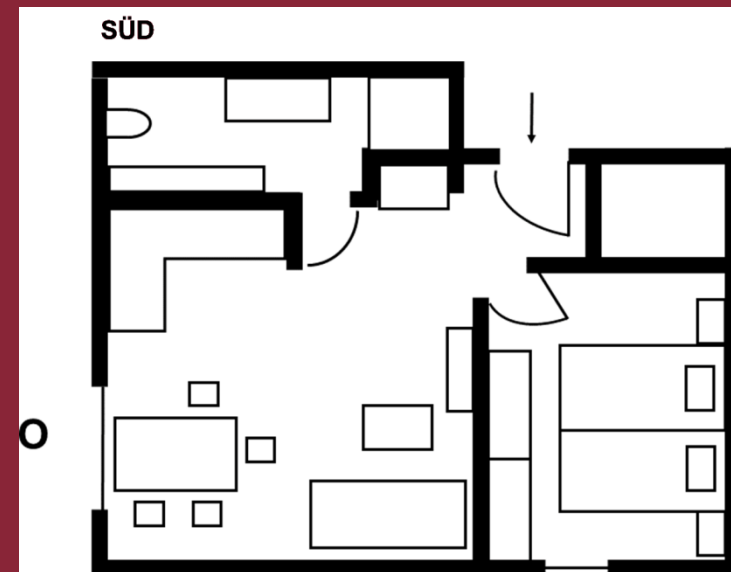
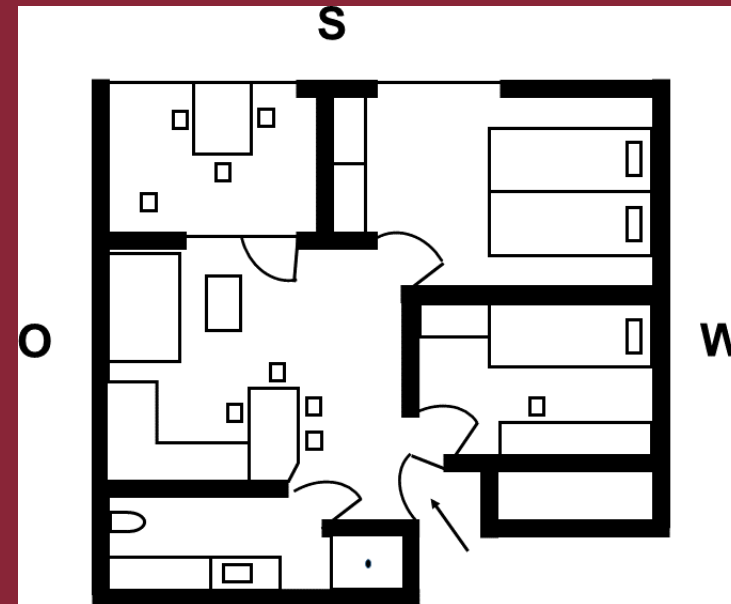
Inkl. Wäsche für Bett, Bad und Küche, Gruppen-Auf und -Umbauten nach Ihren Wünschen, zusätzliches Geschirr in Gruppengröße, Kinder-Hochstuhl und Reisebett mit Überzug (ohne zusätzliche Matratze), regionale Reisetipps, garantierter Late-Check-Out bis 12.00 Uhr in der Gruppen-FeWo „Family-XXL“.

Frühstück: Leckere Brötchen vom Bäcker um die Ecke zur Selbstversorgung oder ein Besuch im nahen Altstadt-Café (auch sonntags ab 7.30 Uhr).

Komfort-Ferienwohnung „Family-XXL“,



Premium-Ferienwohnung „Family-Soleil“



Premium-Ferienwohnung „Suite Cappuccino“